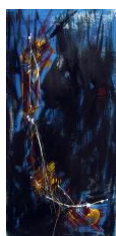


Christiane EDMOND

Peintre et Sculpteur

Christiane.edmond@wanadoo.fr

Christianeedmond.canalblog.com



Mon travail en peinture, est abstrait, il est gestuel et devient, un moyen d'investigation de mon inconscient. Il est pour moi un libérateur d'émotion d'énergie. Il lui donne forme. Une forme qui comprend le hasard et l'aléatoire.

En sculpture je cherche à découvrir ce que la pierre, le bois, le fil de fer, la terre peuvent nous livrer... Enlever, ajouter, combler la matière affiner une forme et rendre la vie c'est ce que la sculpture me procure.

Expositions personnelles :

2017 - Bois Colombes

2017 - Galerie Montpezat Paris 6°

2016 - Arnouville

2016- Espace Roger Ikor La Frette sur Seine (95)

2016- Galerie du Village Corneilles en Paris (95)

2016 – Direction générale de la Poste

2015- Grand Hôtel Barrière Enghien les Bains (95)

2014 - MLC de Montmorency

2014 - Beaumont sur Oise (95)

2014 - Direction de la Poste Paris 15° Bd de Vaugirard(75)

2014- Utopicerie Paris 19°

2013 - Espace Orange rue des Archives Paris 4°

2013- Butte Bergeyre Paris 19°

2011 - Hôtel de Mézières (Eaubonne 95)

2010- Manoir des Tourelles (au pied du château (d'Ecouen 95)

2008/2009//2013/2014/2015- Galerie de Mézières (Eaubonne 95)

Nombreuses récompenses

Location de peintures pour plusieurs entreprises

Depuis 2005 je partage ma passion en donnant des cours aux enfants et adultes

Expositions collectives depuis 1991 :

2019 - Salon de Charenton (94) – Arnouville Palette d'Artistes (95) – GRAP'S et Invités Auvers s/oise (95) - Art Chauve Besancourt (95) – Plessis Bouchard (95) - Galerie de Belleville (75) - Château de Gouchy Salon de Viosne à Osny (95) - Salon de Franconville (95) - Art Rencontre Euabonne (95) - Art Saint Brice (95) - Mairie du 13° Paris (75) – Salon Artisa de Bourgogne à Dijon (21) -

2018 - Arnouville Palette d'artistes (95) - Art Chauve Montigny les Corneilles (95) – Art Rencontre Euabonne (95) – Salon de Beaumont sur Oise (95) - Cercle des Gobelins (Paris 13) - Sign'Art Enghien les Bains (95) – Artistes de la Glacière (Paris 13) – Montmartre à Montmorency (95) - Salon de Charenton (94) – Salon de Neuville sur Oise (95) – Salon de Mesnil Esnard (76) – Salon de

Contacts de l'artiste

Rés. du Coteau les Acacias Bât F, 1 rue des Marais 95350 St Brice-sous-Forêt (06 81 82 41 50) christiane.edmond@wanadoo.fr -

www.christianeedmond.canalblog.com

Plessis Bouchard (95) – Salon de Sannois (95) – Salon de saint Brice (95) – Salon Briqueterie Montmorency (95) -

2017 – Aquarella Rueil Malmaison (92) – Salon d’Arnouville (95) - Art Chauve Montigny (95) – Art Rencontre Eaubonne (95) – Beaumont sur Oise (95) – 12 artistes Bois Colombe (92) – Salon de Charenton (94) - (CLIP) Printemps de la sculpture Précy sur Oise (60) – Sign’art salle des Fêtes Enghien Les Bains (95) - Garges les Gonesse (95) – Le Carré des Créateurs Colombes (92) - Salon de la Glacière Mairie 13° (75) - Château de Gouchy Salon de Viosne à Osny (95) Salon de Plessis Bouchard (95) – Salon de Limoges (84) - Salon des Petis Formats Sannois (95) – 17° Salon Sign’Art Enghien les Bains (95) – Salon de Saint Brice sous Forêt (95) - Salon de Saint Denis (93) -

2016 - Carré des Créateurs Colombes (92) – Festival des Impressionnistes Osny (95) - Espace Berthelot Lyon (69) - Mairie du (13°) - Portes ouvertes d’Ivry (94) - Salon Beaux Arts de Beaumont s/s Oise (95) – Montmartre à Montmorency (95) Marché de l’Art Corneilles en Paris (95) - Marché de l’Art de Paris (75) – Salon de Groslay (95) – Salon de St Brice s/s Forêt (95) - Courant d’Art Eaubonne (95) – Salon de Franconville (95) – Salon de Neuville (95) – Salon de Plessis Bouchard (95) - Salon de Charenton (94) – Eglise d’Attainville expo de 6 Icônes (95) - Salon de Limoges (87) – Salon petits formats Sannois (95) – Salon de Bois Colombe (92) -

2015 - Salon de Charenton (94) – Mairie du 13° (75) – Beaumont sur Oise (95) – Courant d’Art Eaubonne (95) – D’une Eglise à l’autre Eglise d’Ecouen (95) – Franconville (95) - Centre Jonquière Paris 17° (75) Manoir des Tourelles Ecouen (95) – Neuville (95) – Plessis Bouchard (95) – Sannois (95) – St Brice (95) – Viarmes (95) – ARAMI Eaubonne (95) - groupe la Poste (75) - Salon de Viosne Osny (95) – Marché de l’Art Paris (75) -

2014 - Salon de Charenton (94) - Mairie du 13° (75)- Courant d’Art Eaubonne (95) – Salon de Franconville (95) - Adais Senlis (60) - Salon de St Brice (95) - Salon de Viarmes (95) – salon de St Denis (93) salon d’Ecouen (95) – Collectif d’Ecouen Ateliers vivants (95) – salon de Groslay (95) Galerie de Mézières (95) – Salon de Colombes (92) – Portes ouvertes de Belleville Paris 10 (75) – Portes ouvertes de Montreuil (93) – Journées du Patrimoine d’Ecouen (95) – Espace Culturel Centre Leclerc Moisselles (95) – Salon d’Automne de Sannois (95) – ARAMI Ermont (95) – Château de Grouchy Osny (95) – Galerie de Mézières 1.2.3. soleil Eaubonne (95) –

2013 -Salon International d’Automne / Sarria (Espagne) - Musée de la Poste (75) - Salon de Charenton (94) - Mairie du 13° (75) - Salon au Château de l’Hermine à Vannes (56) - Adais Senlis (60) - Montmatre à Montmorency (95) - Aquarella Rueil Malmaison (92) - Beaumont sur Oise (95) - Franconville (95) - Jardingue Sannois (95) - Salon de St Brice sous Forêt (95) - Précy sur Oise (60) - Viarmes (95) - Ecouen (95) - Art rencontre Eaubonne (95) - Féminiscence Bessancourt (95) – salon de Sannois (95) – ARAMI Ermont (95) -

2012 -_Grand Palais, salon des Artistes Français Paris (75) – Musée de la Poste Paris (75) – Galerie du Montparnasse Paris(75) – Festival du Connétable Ecouen (95) – Galerie de Mézières Eaubonne (95) - Marché del’Aquarelle Rueil Malmaison (92) – Manoir des Tourelles journée du Patrimoine Ecouen (95) – les Hivernales de Paris-Est Montreuil(93) - Salon de Châlons-en-Champagne (51) – Mairie du 13° (75) - Groslay (95) - Montmorency (95) – Bessancourt – (95) – Franconville (95) – Belloy-en-France (95) - St Brice S/S Forêt (95) – Ecouen (95) –Ermont (95) - Eaubonne (95) – Montmagny (95) - Beaumont sur Oise (95) – Sannois (95) –Viarmes (95) -

2011 - Musée de la Poste Paris 15 ° (75) – Grand Palais Salon des Indépendants Paris (75) – Galerie du Montparnasse Paris 14° (75) - Salon de Lille (59) – Centre Cerise Paris 2° (75) – Ecouen (95) – Franconville (95) – Eragny (95) – St Brice s/s Forêt (95) – Montmorency (95) – Belloy en France (95) – Eaubonne (95) - Viarmes (95) - Rueil Malmaison (95) – Ermont (95) – Champagne sur Oise (95) –

Sannois (95) - Enghien les Bains (95) – St Denis (93) – Beaumont sur Oise (95) - Grand Palais, salon des Artistes Français Paris (75)

2010 - Musée de la Poste Paris 15 ° (75) - Galerie du Montparnasse Paris (14) - Maire de Paris 13^{arrt} (75) - Mairie de Paris 1^o arrt (75) - Siège Social de Orange Paris 15° (75) - Galerie St Rémy Bordeaux (33) - Grange à Dîmes Ecoeu (95) – St Brice S/Forêt (95) - Beaumont sur Oise (95) – St Denis (93) – Viarmes (95) - Montmorency (95) - Sannois (95) - Aquarella Ruelle Malmaison (92) – Galerie de Mézières Eaubonne (95) Art en Capital Grand Palais Paris (75) -

2009 - Art en Capital Grand Palais (75) - Mairie du 13° (75) - Musée de la Poste (75) - Salon de Limoges (87) - Aquarella Ruel Malmaison (92) - St Brice s/ Forêt (95) – Montmartre à Montmorency (95) – Art Rencontre Eaubonne (95) - Grange à Dîmes Ecoeu (95) - Beaumont sur Oise (95) – Petit Format Sannois (95) - Soisy sous Montmorency (95)

2008 - Carroussel du Louvre Paris (75) - Art en Capital, Grand Palais Paris (75) - Musée de la Poste Paris (75) - Art Rencontre Eaubonne (95) - Aquarella Rueil Malmaison (92) – Salon d'Arts Plastiques St Brice-sous-Forêt (95) - Salon de Printemps Ecoeu (95) - Salon de Printemps Viarmes (95) - Salon libre Maromme (76)

2007 - Art en Capital Grand Palais Paris (75) - Musée de la Poste Paris (75) - XVI° Biennale des Beaux Arts Beaumont-sur-Oise(95) - Art Rencontre Eaubonne (95) - Salon d'Arts Plastiques St

2006 - Salon des Beaux-Arts Beaumont-sur-Oise (95) - Salon libre de Chauvray (79)

2005 Salon libre Larmor Plage (56) - Musée de la Poste Paris (75)

2003 Salon du Comité Municipal Moisselles (95) - Fête des vendanges à Montmartre Paris (75) - Salon des Beaux-Arts Beaumont-sur-Oise (95)

2002 - Salon du Centre Culturel Orbec (14) - Galerie Thuillier salon de janvier Paris (75)

2001 - Musée de la Poste Paris (75) - Salon libre Chauray (79) –

1998 - Espace du Lavoir, l'Art Sacré Védène (84)

1996 - Salon libre Orléans (45) Direction Régionale de France Télécom Paris 19° (75) -

1991 - Ministère de la Poste et de France Télécom Paris (75).

Crédits : photos des œuvres du texte et du portrait de Christiane Edmond